



NOTICE DE MONTAGE

KIT PLUG AND PLAY



2 personnes recommandé

Orientation SUD si possible

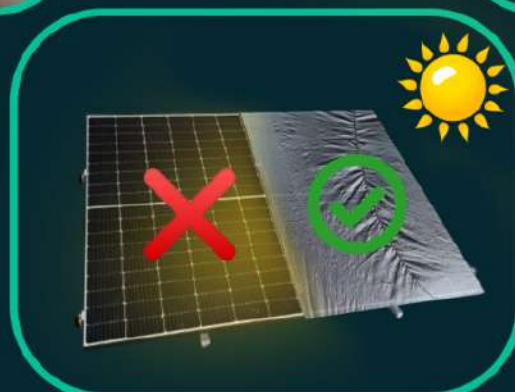


Conseils pour l'installation de votre kit

Si vous installer votre kit de panneaux solaires en plein ensoleillement, pensez à couvrir vos panneaux pour éviter tout danger (arc électrique etc..) et tout endommagement qui pourrait être causé au matériel.

Equipez-vous de gants de protection (non fournis) afin d'éviter toute coupure/blessure.

Raccorder votre kit à une ligne spécifique seule avec un disjoncteur de 20A en amont.



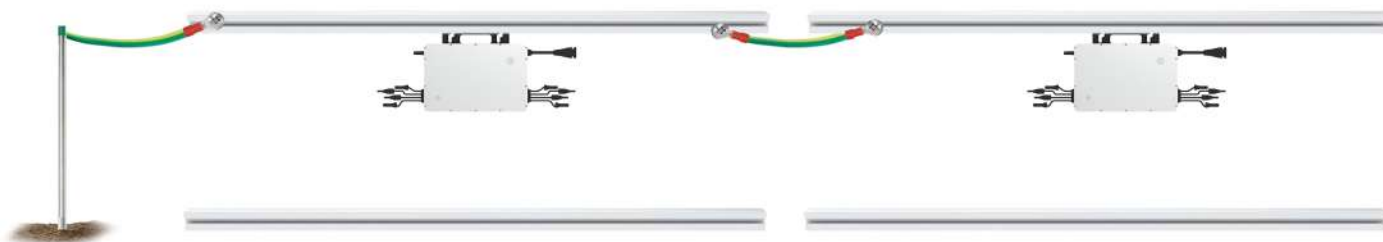
Mise à la terre



Installation au sol

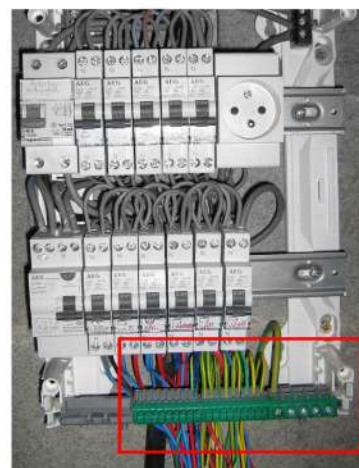
Pour faire la mise à la terre d'une installation au sol, vous devez relier le rail du haut de votre support (qui est en contact avec le micro-onduleur), au piquet de terre de votre habitation. Pour cela, placez la cosse du fil de terre fournie avec votre kit, puis vissez la vis autoforeuse dans le rail. Ensuite, reliez l'autre bout du fil de terre sur votre piquet de terre. Votre installation est désormais mise à la terre.

Si vous avez plusieurs supports, reliez les rails entre eux en faisant un pontage.



Installation sur toiture

Pour faire la mise à la terre d'une installation sur toiture, dans 90% des cas, il vous sera plus facile de vous relier directement dans le bornier de terre de votre tableau électrique plutôt que sur le piquet de terre directement.



Si vous avez le moindre doute lors de votre installation, nous restons joignable par téléphone.

 09 72 16 75 08

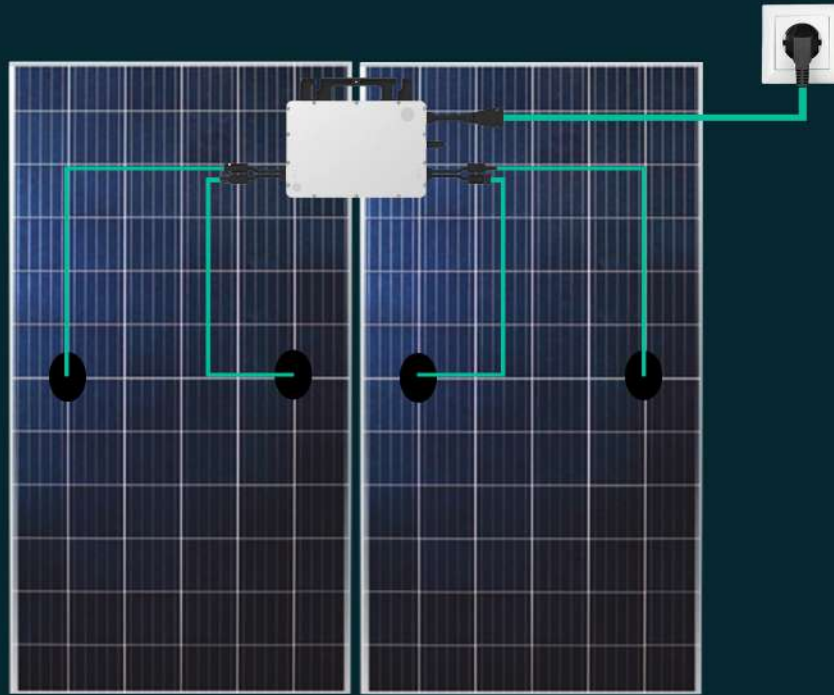


2 personnes recommandé

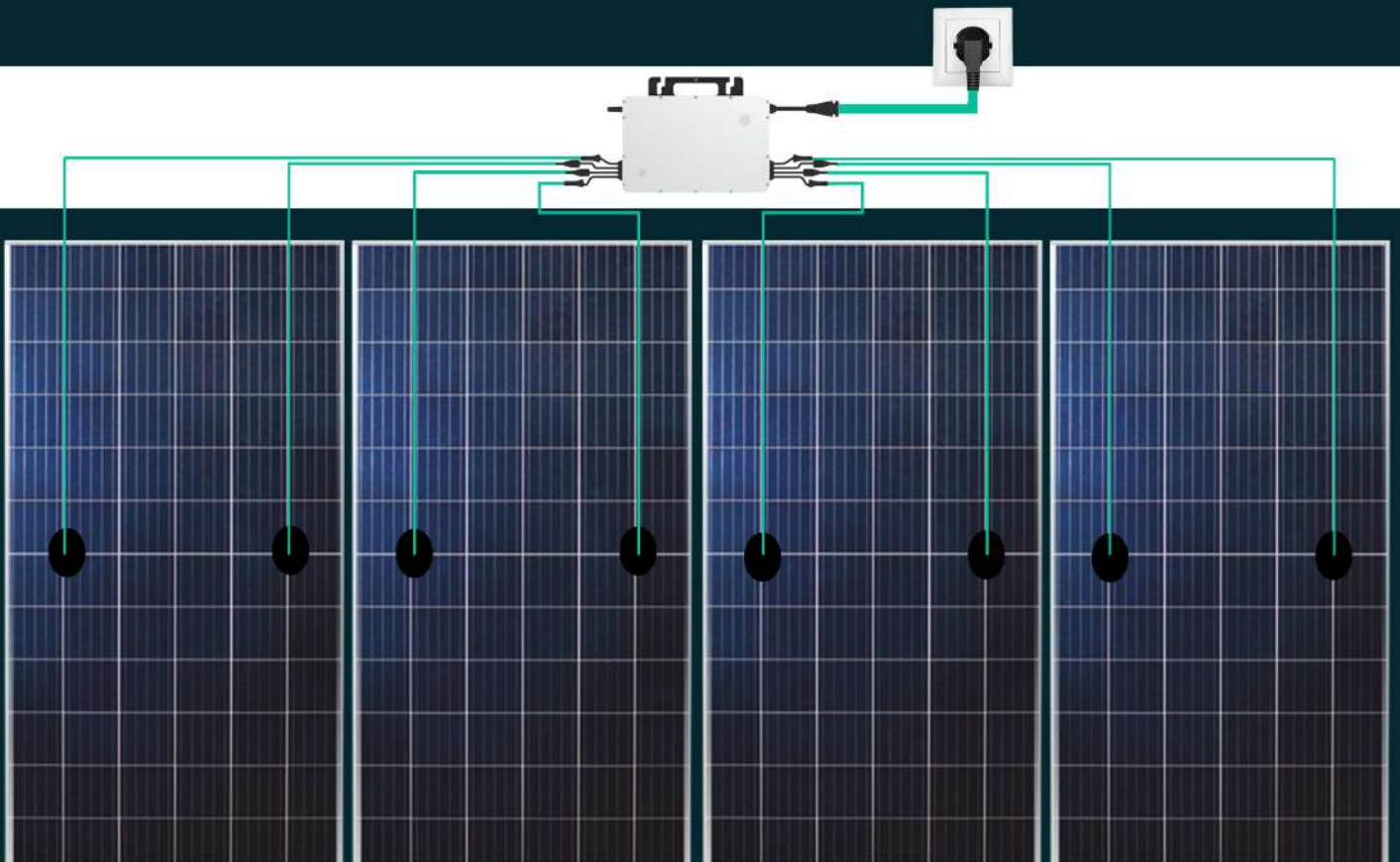
Orientation SUD si possible



Cablage pour kit de 2 panneaux



Cablage pour kit de 4 panneaux



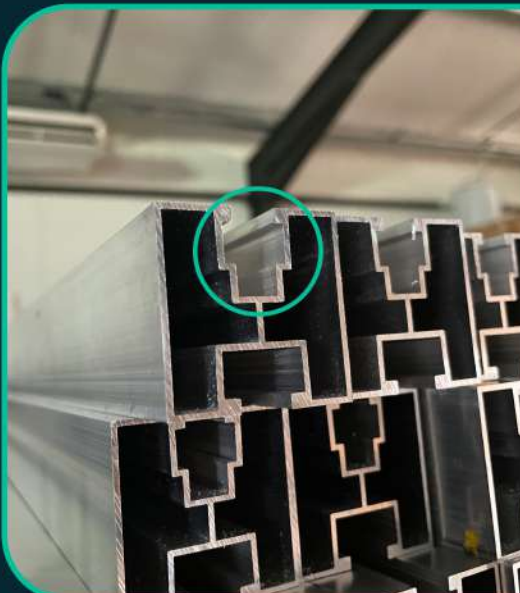
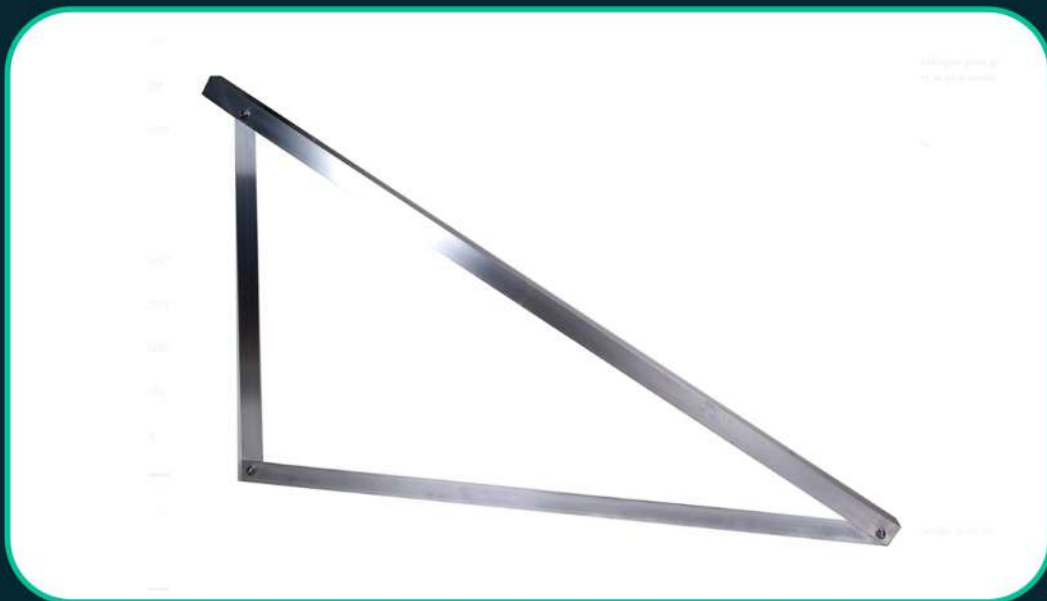
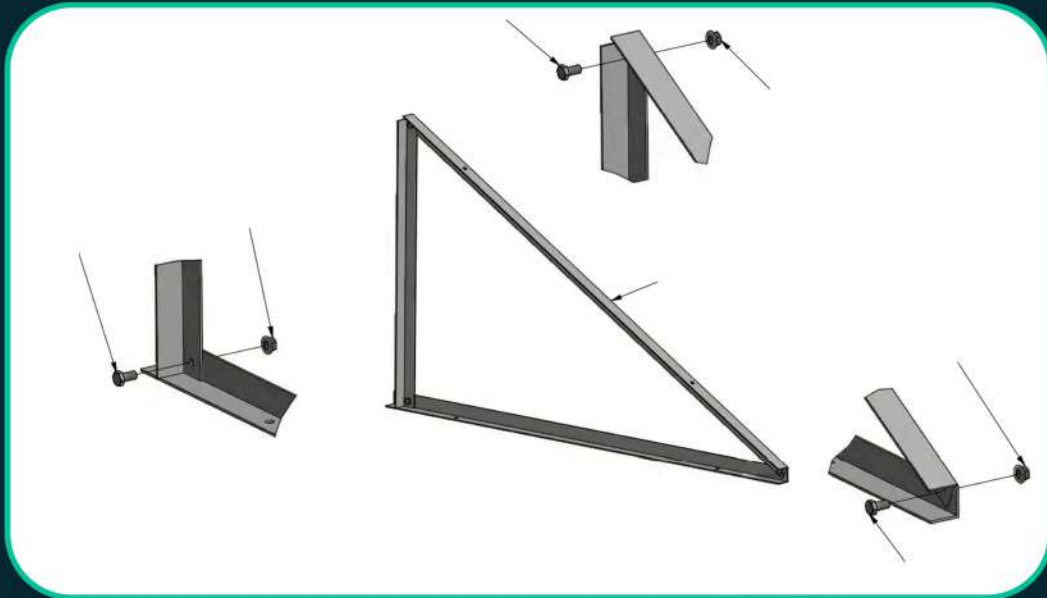


2 personnes recommandé

Orientation SUD si possible



Montage des triangles



Sens du rail

L'usinage entourée en vert doit toujours se trouver en haut afin d'y glisser les écrous à billes pour les pinces latérales et centrales. La partie du bas sert pour les bonlons à tête marteau, les fixations de micro-onduleurs et fixations des triangles / support tuiles / bac acier.



personnes recommandé

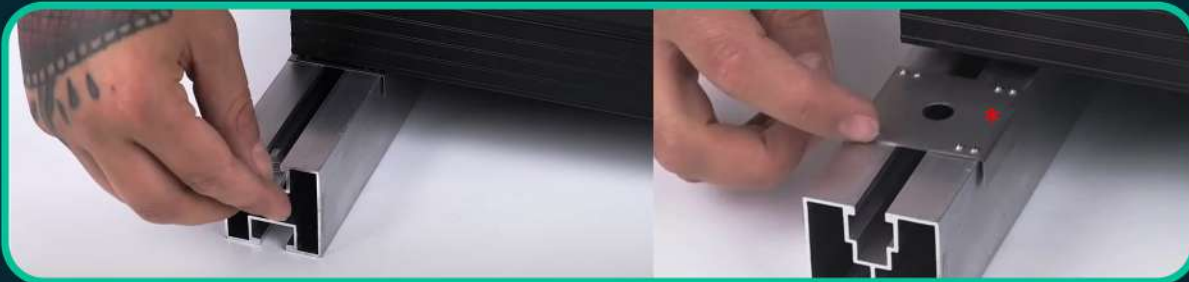
Orientation SUD si possible



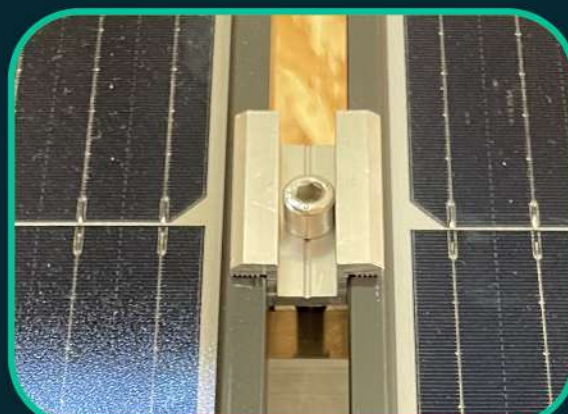
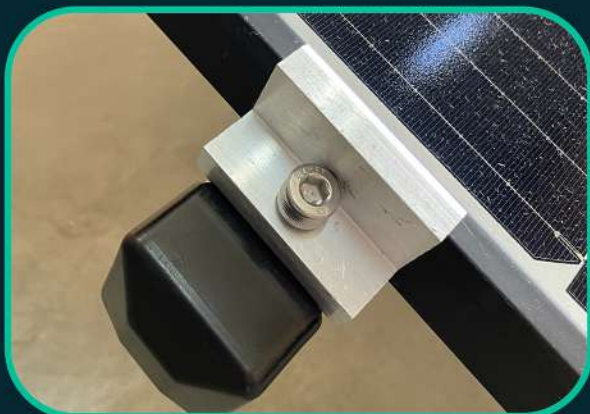
Poser les triangles au sol en laissant un écartement de 113,5cm entre l'axe de chaque triangle. Ensuite, fixer les 2 rails sur les triangles à l'aide d'un boulon à tête marteau. Serrez ensuite l'écrou à l'aide d'une clé plate (non fournis) de 15.



Placez ensuite les plaque de mise à la terre*. Ensuite les pinces latérales ainsi que les pinces centrales à l'aide d'un écrou à bille à glisser dans le rail. Positionnez ensuite les panneaux sur le support. Ensuite, visser les pinces à l'aide d'une clé ALLEN (non fournie).



* Mise à la terre obligatoire pour éviter toute dégradation du matériel



Ecrou à bille



Clé ALLEN
(non fournis)



Pince centrale



Pince latérale



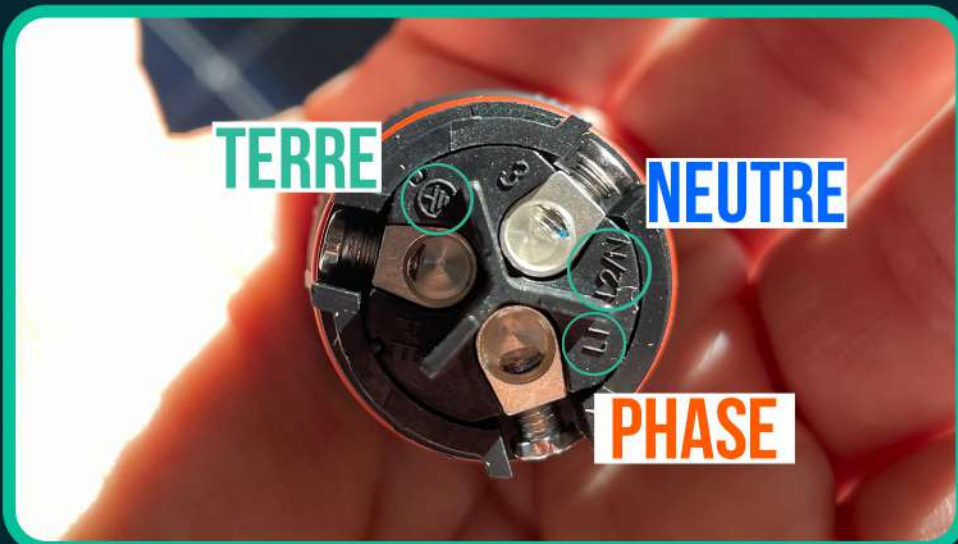
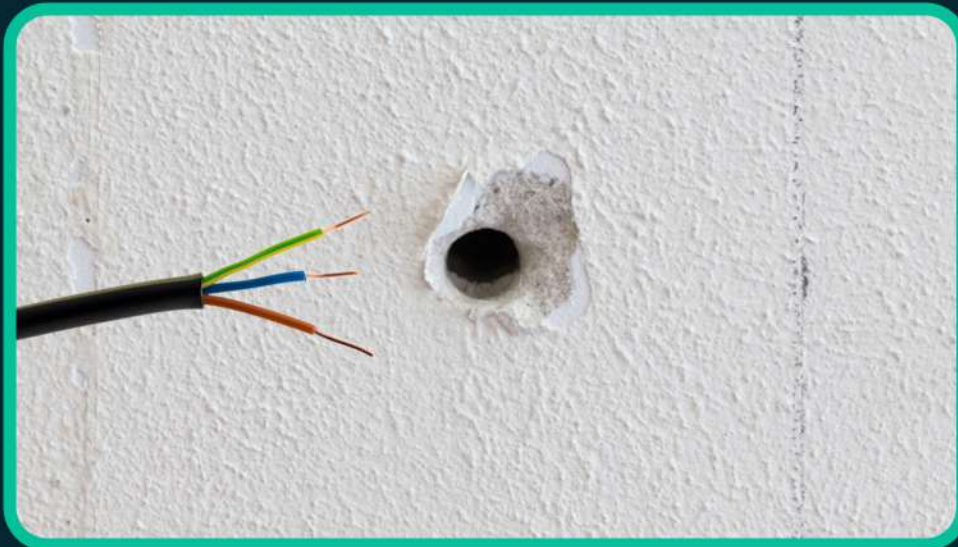
2 personnes recommandé

Orientation SUD si possible



Astuce du chef

Vous pouvez faire passer le câble de la rallonge électrique dans une ouverture en faisant un trou de 13 mm de diamètre pour un raccord intérieur.





2 personnes recommandé

Orientation SUD si possible



Couleurs des fils électriques



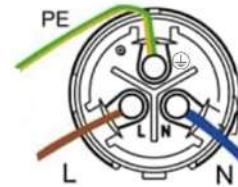
Phase = toutes les couleurs
sauf le **bleu** et **vert/jaune**



Neutre = toujours en couleur **bleu**



Terre = toujours en couleur **vert/jaune**



Raccorder le connecteur HMS à la rallonge électrique fournie. Vous obtenez la rallonge de votre Kit Plug and Play.





2 personnes recommandé

Orientation SUD si possible



Insérer la prise **connectée** dans votre prise **réservée** au kit, puis **branchez** votre kit.

VOTRE KIT EST DÉSORMAIS **PRÊT.** 

Pour **connecter** votre kit,
vous pouvez utiliser
notre **prise connectée.**
(en option)

Vous pourrez ainsi suivre
votre **production** via
l'application **SMARTLIFE.**

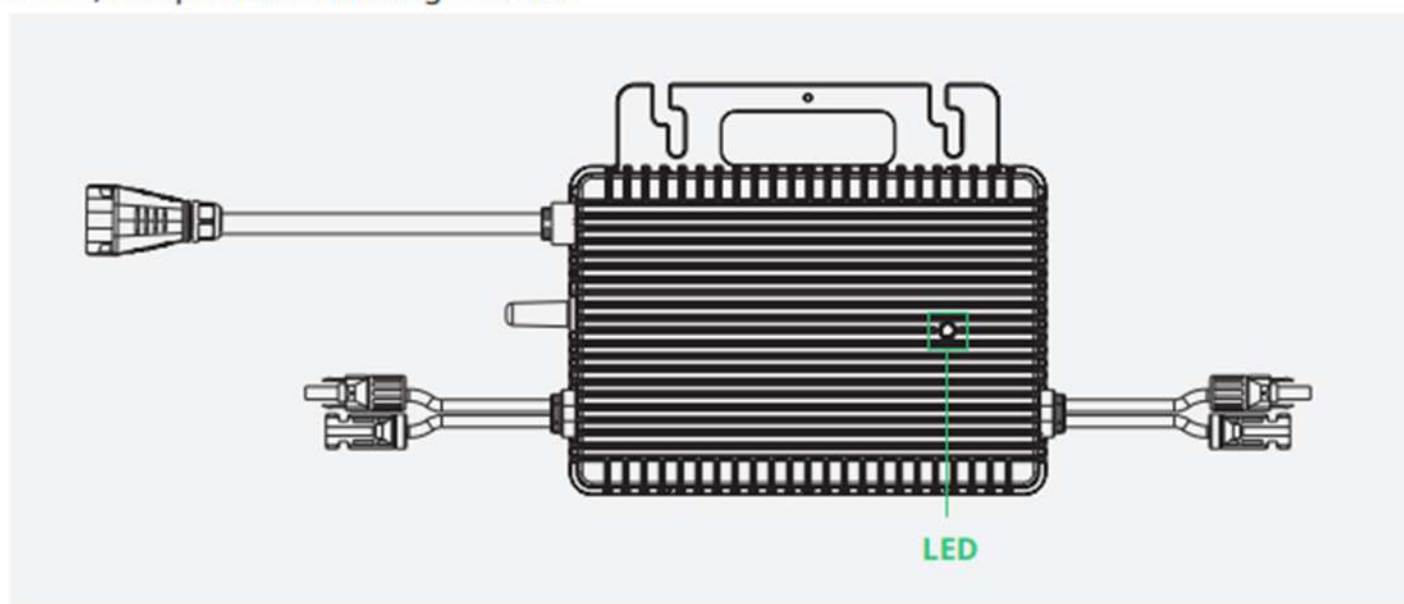


Disponible sur
App Store

DISPONIBLE SUR
Google play

6.2 Statut du voyant LED

Le voyant lumineux clignote cinq fois au démarrage. Tous les clignotements en vert (à intervalle de 1 s) indiquent un démarrage normal.



(1) Durant le démarrage

- Cinq clignotements en vert (à intervalle de 0,3 s) : démarrage réussi
- Cinq clignotements en rouge (à intervalle de 0,3 s) : échec du démarrage

(2) Durant le fonctionnement

- Clignotement en vert rapide (à intervalle de 1 s) : production d'énergie
- Clignotement en vert lent (à intervalle de 2 s) : production d'énergie, mais avec une entrée anormale
- Clignotement en rouge (à intervalle de 0,5 s) : réseau CA non valide ou panne de matériel Veuillez vous reporter à la plateforme de surveillance de Hoymiles pour plus de détails
- Clignotement en rouge (à intervalle de 1 s) : aucune production d'énergie en raison d'un réseau CA non valide
- Rouge fixe : panne de matériel Veuillez vous reporter à la plateforme de surveillance de Hoymiles pour plus de détails.

(3) Autres statuts

- Clignotement alterné en rouge et en vert : le micrologiciel est corrompu.

*Remarque :

1. Le micro-onduleur est alimenté par le côté CC. Si le voyant n'est pas allumé, vérifiez la connexion du côté CC. Si la connexion et la tension d'entrée sont normales, contactez votre revendeur ou l'équipe d'assistance technique de Hoymiles.
2. Toutes les défaillances sont signalées à la DTU. Reportez-vous à l'application DTU locale ou à la plateforme de surveillance de Hoymiles pour davantage d'informations.